

# РУКОВОДСТВО ПО ЭКСПЛУАТАЦИИ (ПАСПОРТ) КАНАЛЬНЫЙ ДАТЧИК КОНЦЕНТРАЦИИ CO<sub>2</sub> ДСО2К-ХХ.Х



## ОПИСАНИЕ ПРОДУКТА

Преобразователь концентрации углекислого газа (CO<sub>2</sub>) ДСО2К предназначен для измерения концентрации диоксида углерода в системах вентиляции и кондиционирования жилых, производственных и коммерческих помещений. Имеет аналоговый (0-10В/4-20мА) и релейный выход. Алгоритм автокалибровки позволяет гарантировать точность показаний концентрации CO<sub>2</sub>.

## ОСОБЕННОСТИ ПРОДУКТА

- Сенсор CO<sub>2</sub>, основан на технологии NDIR
- Диапазон измерения CO<sub>2</sub>: 0-2000 ppm (опция - 5000 ppm)
- Для монтажа в вентиляционные каналы
- Функция 7-дневной самокалибровки по технологии ABC™
- Универсальный выход 2 в 1: 0-10В/4-20мА
- Оснащен управляющим релейным выходом с 3 выбираемыми переключателями

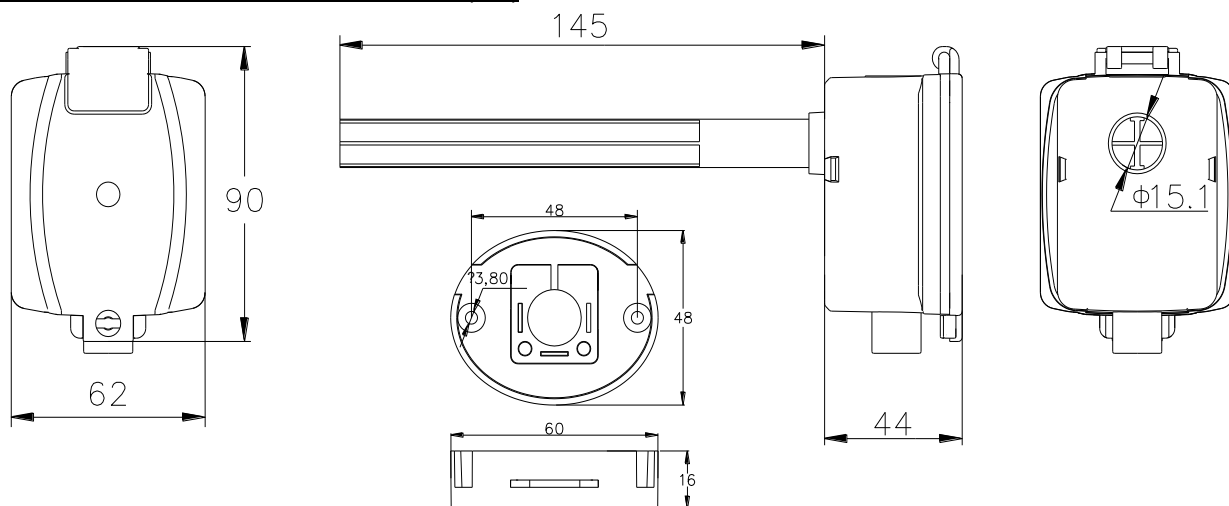
## ТЕХНИЧЕСКИЕ ХАРАКТЕРИСТИКИ

Измеряемый параметр	CO <sub>2</sub>
Диапазон измерения	0...2000 ppm (0...5000 ppm – опция)
Погрешность	±40 ppm + 3% от измеренного значения Повторяемость ±20 ppm + 1% от измеренного значения
Долговременная стабильность	<10 ppm/год
Время отклика	<60 с
Напряжение питания	15...24 В АС/DC
Выходы	Аналоговый сигнал 0-10В/4-20мА (выбор переключателем) Реле Н.О.
Нагрузка	напряжение - ≥10 кОм, ток - ≤500 Ом; реле - 1А/24В DC; 0.25А 250В АС; min 1mA 5В DC
Уставки реле	800/1000/1200 ppm (выбор переключателем)
Дифференциал	150 ppm
Подключение	Винтовые клеммы, шаг 5мм, кабель 16AWG и выше
Электростатическая защита	Контактный разряд 6 кВ, воздушный разряд 8 кВ
Защита от перенапряжения	Аналоговый порт: ± 2000 В, форма волны напряжения 1,2/50 мкс, внутреннее сопротивление 12 Ом
Тип установки	Канальный
Сертификация	ЕАС, СЕ
Степень защиты	IP65
Материал корпуса	РС
Вес нетто	150 г

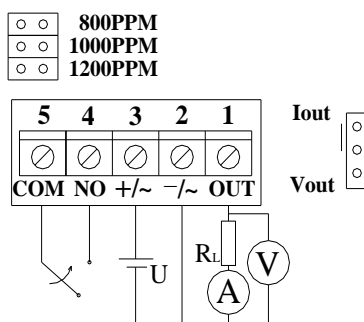
## ОКРУЖАЮЩАЯ СРЕДА

Рабочие условия	-10...50 °С
Температура хранения	-20...80 °С (без конденсации)

## ГАБАРИТНЫЕ И УСТАНОВОЧНЫЕ РАЗМЕРЫ (мм)



## СХЕМА ПОДКЛЮЧЕНИЯ



## ТАБЛИЦА ЗАКАЗА

ТИП	Преобразователь CO2	ДСО2К-	XX	.X
Выходы	0-10В/4-20мА/реле		AP	
Диапазон измерения	0...2000 ppm			-
	0...5000 ppm			5000

## ВНИМАНИЕ!

При установке и замене датчика питание должно быть отключено.

При установке и использовании датчика следует избегать прямого солнечного света или прямого контакта с источниками тепла/холода.

Обратите внимание на предотвращение образования пыли и конденсата. Во время установки кабелепровод может располагаться немного ниже датчика, чтобы пыль естественным образом падала на кабелепровод. Не используйте под чрезмерным давлением, так как это может повредить датчик.

Рекомендуется повторно протестировать и откалибровать изделие через 12 месяцев использования.

Некоторые технические показатели продукта могут быть изменены, при этом значения на этикетке продукта имеют преимущественную силу.

## Гарантия 12 месяцев

Производитель ООО «Магоста-Групп»  
Изготовлено в КНР

М.П.